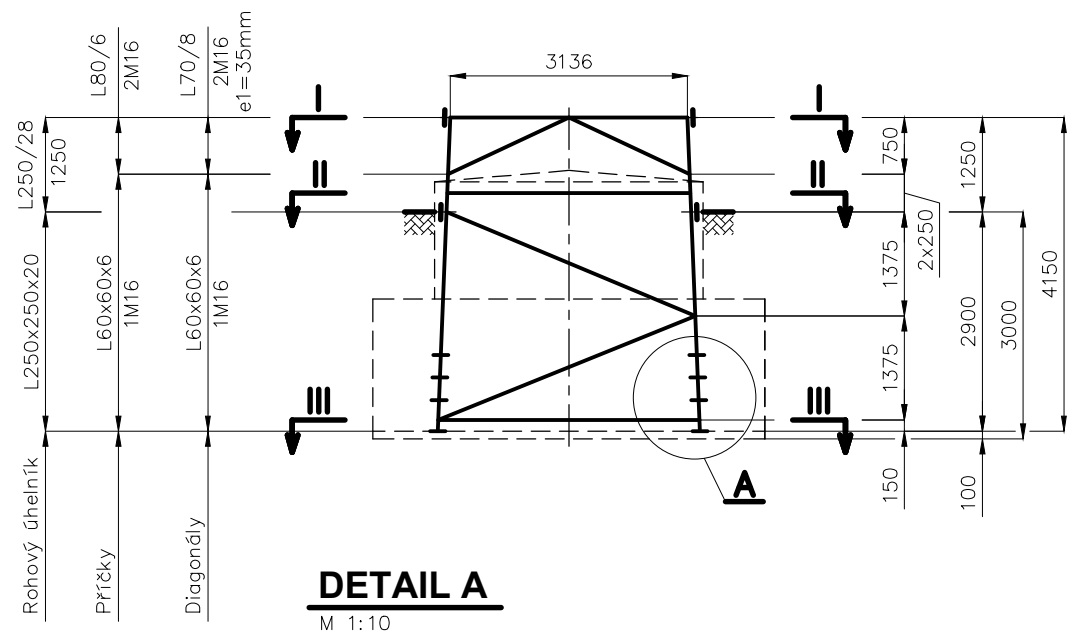


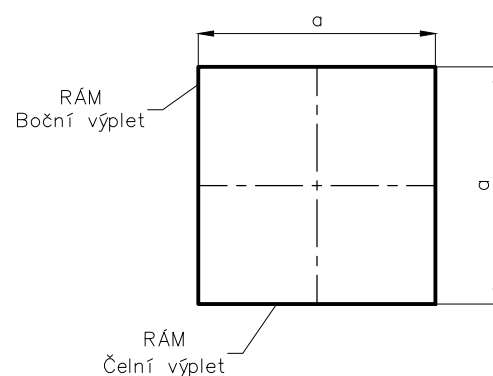
## ČELNÍ STĚNA



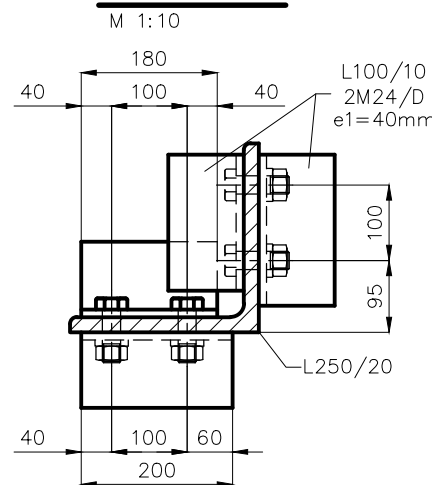
**S6-12M24/D**  
Pl. t=14mm  
šířka=155mm, (180mm patka)

**S7-12M24/D**  
Pl. t=14mm  
šířka=180mm

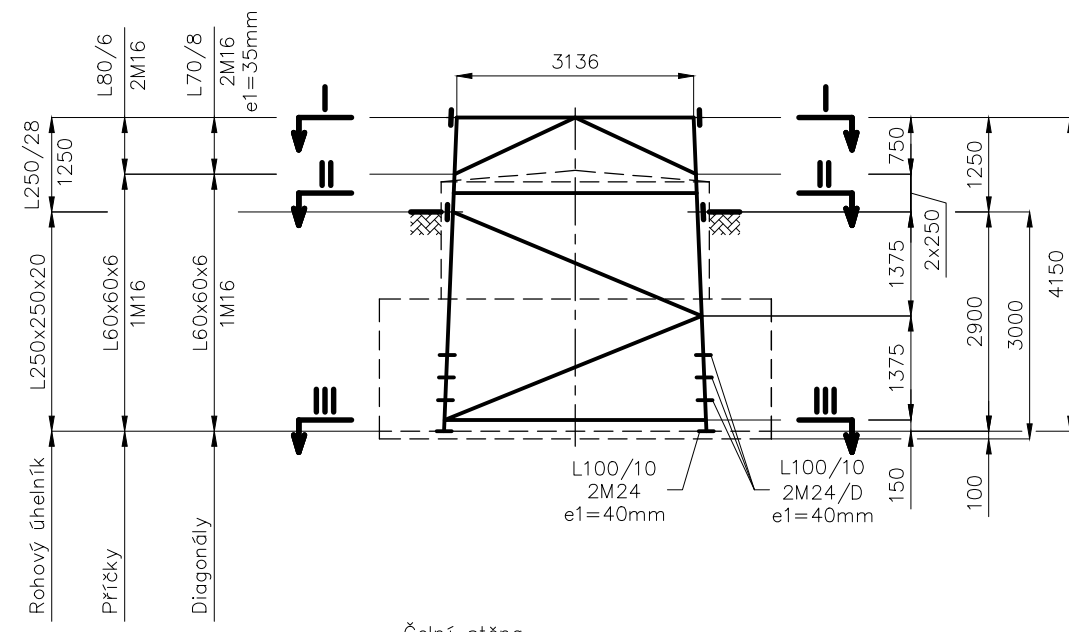
## ŘEZ I-I až III-III



## ŘEZ X-X



## BOČNÍ STĚNA



**S6-12M24/D**  
Pl. t=14mm  
šířka=155mm, (180mm patka)

**S7-12M24/D**  
Pl. t=14mm  
šířka=180mm

Přírůstek šířky 80mm/m

## MATERIÁL :

OCEL S 355J2 dodávat s Inspekčním certifikátem 3.1 dle ČSN EN 10 204  
ŠROUBY 8.8

DRÁT SVAŘOVACÍ: G3Si1 (ČSN EN ISO 14341-A) dodávat se Zkušební zprávou 2.2. dle ČSN EN 10 204  
Typ: ESAB OK Aristorod 12.50 ISO

OCHRANNÝ PLYN: M21 (ISO 14175)

- 1) Zajištění jakosti svařování: ČSN EN ISO 3834-2
- 2) Metody svařování ČSN EN ISO 4063: 135
- 3) Příprava svarových ploch: ČSN EN ISO 9692-1
- 4) Svary provedeny dle WPS (ČSN EN ISO 15609-1) kvalifikovaných dle WPQR (ČSN EN ISO 15614-1)
- 5) Stupeň jakosti svaru: B (ČSN EN ISO 5817)
- 6) Metody NDT: metoda VT dle ČSN EN ISO 17637
- 7) Kvalifikace svářeče: Podle ČSN EN 287-1

## Poznámka :

- 1) U stykových příložek dřívku stožáru je uvedena minimální tloušťka a šířka.
- 2) Průřez L250 bude mít šroubové osy od příruby ve vzdálenosti 95mm + 50mm + 50mm.

ŘEZ	a [mm]	DIMENZE			
		RÁM Čelní výplet	ŠROUB	RÁM Boční výplet	ŠROUB
I - I	3136	L80x80x6	2M16	L80x80x6	2M16
II - II	3216	L60x60x6	1M16	L60x60x6	1M16
III - III	3456	L60x60x6	1M16	L60x60x6	1M16

<div><div><div>Invest</div><div>čeps</div><div>,a.s.</div></div></div>		<div>ČEPS Invest, a.s.</div> <div>Elektrárnská 774/2, 101 52 Praha 10</div>		REVIZE:	STARÝ VÝKRES:
MĚŘÍTKO <div>1:100</div>	VEDOUcí ZAKÁZKY:	Ing. Laub		STUPEŇ:	DATUM: 12/2017
	KONTROLOVAL:	Ing. Laub		POČET A4: 2A4	LIST:
	VYPRACOVAL:	Rieb		ČÍSLO ZAKÁZKY:	
PS: Vedení 2 x 110kV SO:				POŘ. ČÍSLO:	
NÁZEV:				ARCHIV AIP:	
<div>Kotevní stožár typu V30+6 - patka</div> <div>Jeden držák zemního lana</div>				<div>3EI 17178</div>	